

## ある学術研究者の希望・・・

たくさんの絵巻作品の中で、共通する場面を考察するのに、「頭の中では、4つ5つは思い浮かぶ」けど、それ以上は専門の研究者でも難しい・・・。

図録や資料をひっくり返さないと網羅できないのよ。

もし、「思い浮かび」をコンピュータに手伝ってもらったら、場面の考察において、新たな発見やインスピレーションが生まれるかもしれないわねえ。

研究のテーマは、研究者ごとにさまざま、同じ作品を考えるにも、視点が違うの。  
注目したい項目を増やしたり、変更したりし、研究に「使える」データベースがあれば、すごく助かるわ！

某大学 美術史研究室(絵巻研究)教授コメント

## その希望 私たちが叶えます！

本ツールは従来型の画像用管理システムではなく、画像から「必要な画像を切り出しつつ登録、更新ができる」という特徴を持っております。

通常の画像管理作業においては、サイズやメタデータ(付加情報)を各画像ごとに整理しつつ電子化を行なうのが一般的です。身近なソフト(Excelなど)を利用して簡単に表などを利用して目録を構築することもできます。

しかし、作成途中で「追加でキーワードを登録したい」とか「用語の変更したい」とか「画像のこの部分だけが必要なのに！」といった変更が発生した経験はありませんか？

当社では、本ツールを「研究特化型データベース」と位置づけ、研究を進めながら画像目録を構築することが出来ます。大判画像から画像を切り出し、クローズアップさせてからデータを登録し、管理する仕組みを実装しております。また、作業も複数人が、別々の場所で作業をしても、情報を共有する仕組みも実装しております。普通のノートPCにコピーして、出張先で画像の確認やデータベース構築作業・講演等での閲覧利用も可能です。ぜひ、一度お試しください。

開発担当者コメント

## カスタマイズ・機能の追加 承ります



情報の保存と活用

kmsym.com

㈱国際マイクロ写真工業社 営業部  
〒162-0833 東京都新宿区笹笥町4-3  
TEL : 03-3260-5931 FAX : 03-3269-4387  
email : e@kmsym.com

Produced by

㈱国際マイクロ写真工業社

DBMA for academic research

EMAKI View

エクセルで作った  
目録なく  
ちゃった・・・

資料を探すのに  
時間かかるなあ



### ①一元管理すると解決できます。

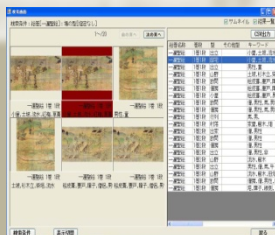
画像と目録を同時にデータベース登録できます。たくさんのファイル数種類の画像を別々で管理する必要がなくなります。



EMAKI Viewで  
ひとまとめ！！

### ②現在お持ちのデータを取り込むことが可能です。

これまでの目録を無駄にしません。  
そのままデータベースにインポート可能です。



### ③一枚の画像から複数の画像を切り出せます

画像の切り出し機能

絵巻全体から・・・

使いたい場所を登録



例えば僧侶

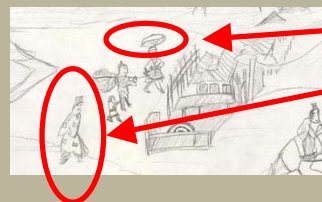


例えば風景部分

使いたい場面を切り出して登録できます。

### ④登録項目の追加・修正が可能です。

データベースへの登録後に・・・  
例：枠の部分を「侍」として登録



①やっぱりここも傘として登録したい。  
②これ侍じゃなくてお坊さんだった！

項目の追加・修正が可能です。

### ⑤充実した検索機能を実現！！

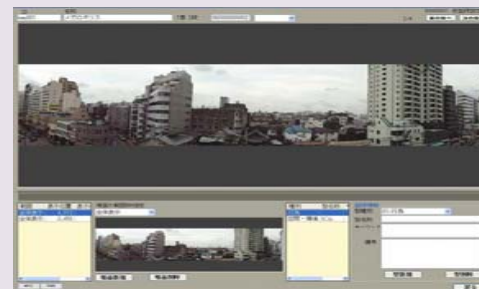
登録した、任意のカテゴリやキーワードで検索ができます。  
AND検索/OR検索の切り替えも可能。関連した画像の比較研究に最適です。

例えば、「座る」シーンを登録すれば・・・  
あらゆる「座る」表象を比較できます。



EMAKI Viewは研究効率の向上に最適なツールです。

身近なソフトウェア、例えばExcelやフォトショップを利用して画像データの目録を構築すると、同時に複数のソフトウェアを起動する必要があり、手間がかかりました。  
EMAKI View 1つで画像の加工(トリミング)から情報登録・整理ができるため、研究効率が向上します。



EMAKI Viewイメージ(街並みの画像を参考画像としています。)